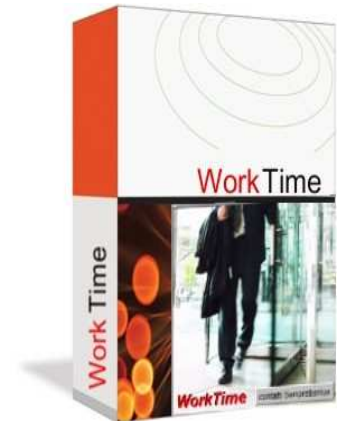
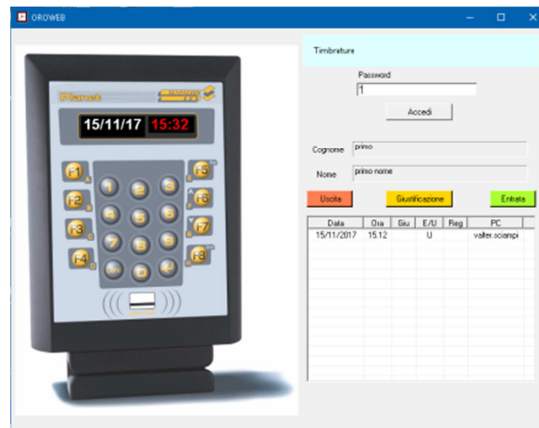


## Terminale Virtuale per rilevazione presenze in Work-Time Orodigi

### TERMINALE VIRTUALE

Software terminale Virtuale per timbrature tramite P.C. e invio manuale o schedulato delle timbrature al programma Work-Time



La soluzione ideale per chi vuole avere la rilevazione delle presenze del personale a dei costi contenuti pur mantenendo affidabilità e protezione dei dati.

Orodigi è stato pensato e sviluppato per clienti con più sedi anche geograficamente distanti ed un basso numero di persone in ogni sede tale per cui non si giustifica l'investimento di apparecchiature hardware.

- Ogni dipendente presente nelle anagrafiche di Orodigi può registrare la presenza anche su sedi diverse.
- Non esiste un limite di gestione nel numero di sedi e di dipendenti, visualizzazione mese precedente, attuale, futuro.
- Perfettamente compatibile con il software Semprebon-Lux Work-Time

Affidabilità in quanto non è possibile da parte delle sedi periferiche modificare la data e l'ora di rilevazione; la stessa viene letta da time server in internet.

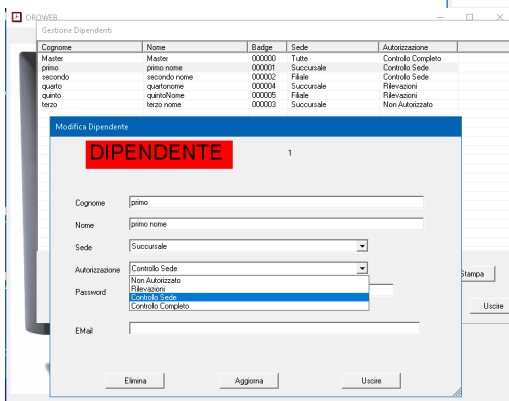
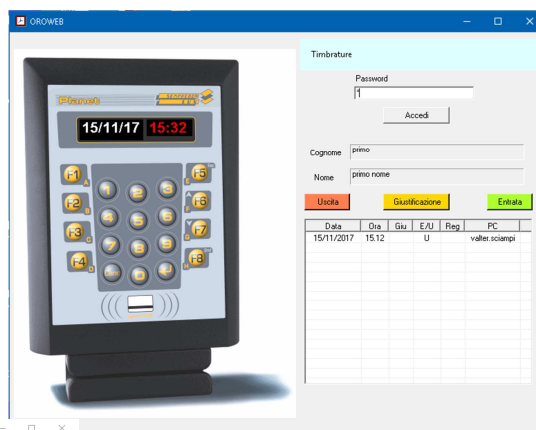
Inoltre permette la visualizzazione della data e dell'ora nel momento della rilevazione.

Privacy e protezione : Nessun dato può essere direttamente riconducibile ad un dipendente e gli stessi sono depositati in un database non consultabile in modo diretto da un utente della rete.

Orodigi non risponde alle attuali normative vigenti inerenti i rilevatori di presenza hardware pur garantendo affidabilità e protezione dei dati.

## Dipendente :

La registrazione della presenza viene effettuata direttamente dal dipendente piuttosto che dal responsabile di sede tramite login di autenticazione su un Pc

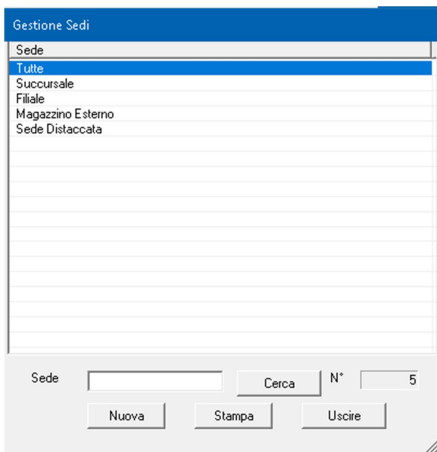
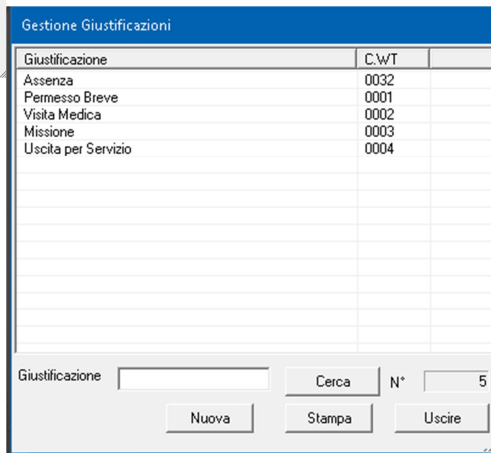


## Capo reparto :

Il responsabile di sede può registrare la propria timbratura unitamente a quella dei facenti parte la sede stessa.

## Gestione giustificativi:

Possibilità da parte del dipendente di timbrare con un giustificativo



## Gestione sedi periferiche:

Possibilità di abbinare i dipendenti ad una sede per dare la possibilità al capo reparto di visualizzare le timbrature dei solo personale facente parte di una determinata sede.

La parte amministrativa e di gestione è affidata all'amministratore di Orodigi, solitamente l'ufficio del personale, il quale si occupa di gestire le anagrafiche, le giustificazioni, abbinare i dipendenti con le sedi, indicare i responsabili di ogni sede, ecc.

Lo scheduler automatico si occupa di spedire le rilevazioni ad intervalli programmabili, al programma di rilevazione presenze .

## LA NOSTRA ASSISTENZA

- Supporto tecnico
- Installazione configurazione
- Assistenza in garanzia
- ATR assistenza remota



Nel presente catalogo sono contenute informazioni puramente indicative circa alcune caratteristiche generali che possono variare in base ai modelli illustrati



Divisione presenze e accessi



Certificato N°TN111000312

CERTIFICATO ISO 9001:2015  
N° IT-EC-138-148-Q/09.06.2017

Via Bolzano, 37 28122 Trento Tel. 0461 992093 Fax 0461 990152  
Sito Web: [www.semprebonlux.it](http://www.semprebonlux.it) E-Mail: [info@semprebonlux.it](mailto:info@semprebonlux.it)